

UNSER 3D-SCAN FÜR

- **Bestandsimmobilien**

Beispielsweise bei Bausanierung, Anlagenplanung und realitätsnaher Datendarstellung. Schnelle Scans sowie vollflächige CAD-Modelle für verschiedene Verwendungen.

- **Technische Anlagen**

Ingenieure erhalten ausführliche 3D-Modelle zur präzisen Dokumentation kompletter Fabriken und ihrer Anlagen wie Energieversorgungs-komponenten, Maschinen und Leitungen. Das Fabriklayout kann nun so sinnvoll und effizient wie möglich gestaltet werden.

- **Denkmalpflege**

Sanierungen benötigen eine exakte, verformungsgerechte Erfassung, beispielsweise für Maßstabs-gerechte Abwicklungen von Fachwerkfassaden oder für die Erstellung von Schadenskatalogen.

- **Grundstücke und Aushub**

Durch die Erfassung der kompletten Umgebung bis 130 Meter Entfernung haben Sie automatisch alle Höhen der Nachbargebäude zentimeter-genau zur Verfügung.

- **Polizeiarbeit**

Bei Unfallrekonstruktionen und Tatortanalysen sparen Forensiker wertvolle Zeit und erhalten hoch-wertige Ergebnisse mit der 3D-Laserscantechnik.

Sie bekommen

von uns für die meisten gängigen Architektur-programme passend aufgearbeitete Punktwolken. Dazu die Möglichkeit alle Objekte per kostenlosem Viewer in 360° Fotos zu durchwandern und darin zu messen. Nach Bedarf zeichnen wir Grundrisse und Schnitte in 2D oder modellieren in 3D.



MEHR
INFORMATIONEN
FINDEN SIE
ONLINE UNTER
WWW.SCAN-3.DE



KONTAKT



Ralf Hilzinger
Im Vogelsang 14
88348 Bad Saulgau



07581 - 900 255
0170 - 47 77 011



info@scan-3.de
www.scan-3.de



**3D GEBÄUDE-
AUFNAHMEN**
LASERSCANNING



FÜR IMMOBILIEN



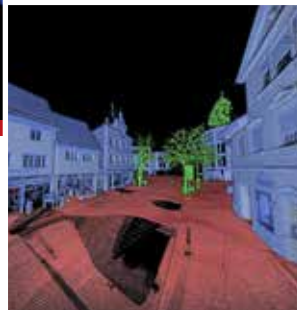
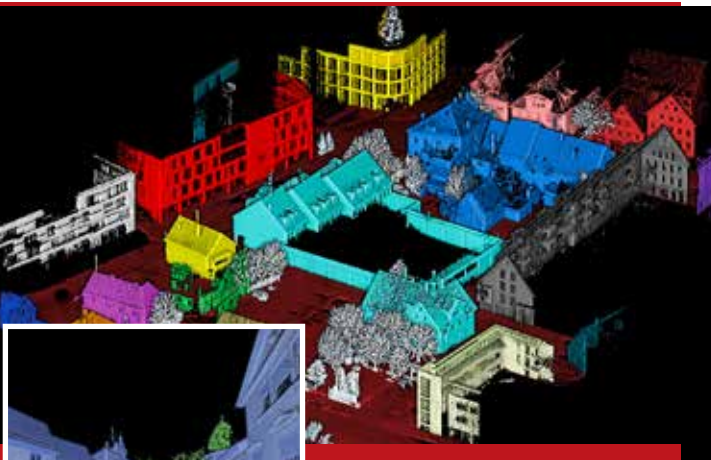
HÄUSER & SCHLÖSSER

- In Altbau und Sanierung profitieren Sie von schnellen und exakten Plänen.
- Im Neubau planen Sie in der echten Umgebung.
- Hausverwaltungen erhalten Bestandsaufnahmen für Teilungserklärungen.



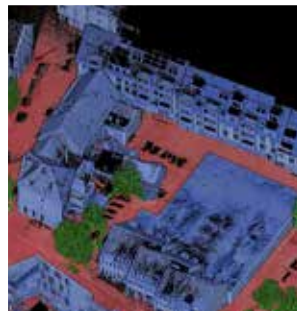
Hier gehts
zum Video

FÜR KOMMUNEN



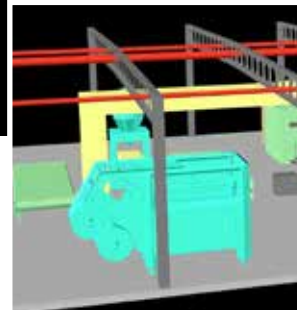
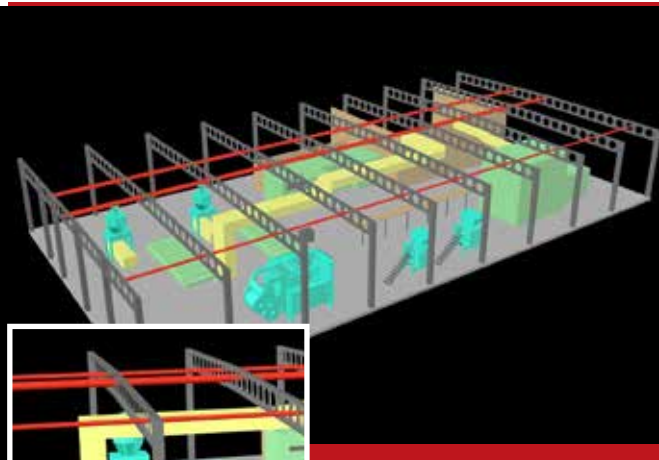
AREALE & QUARTIERE

- Bestandserfassung für Abwicklungen ganzer Straßenzüge sowie von Gebäudefronten.
- Der Ist-Zustand von ganzen Stadtteilen zur Erstellung von Bebauungsplänen.
- Für kleinteilige Strukturen.



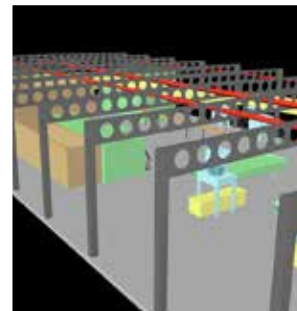
Hier gehts
zum Video

FÜR INDUSTRIE



ANLAGEN & INFRASTRUKTUR

- Modellierung von Hallen und Gebäuden.
- Planen Sie Ihre Anlage in einer 3D Kopie der realen Umgebung.
- Störkonturen und Installationen werden nach Bedarf integriert.



Hier gehts
zum Video

Nach Klärung der erforderlichen Zugangsberechtigungen und Voraussetzungen am Objekt können wir normalerweise **innerhalb von 14 Tagen für Sie vor Ort** sein. Außenaufnahmen sind wetterbedingt differenziert zu betrachten. **Die Ausstattung mit 2 Scannern** ermöglicht es sehr schnell am Objekt zu agieren und die Störung dortiger Abläufe gering zu halten. Wir sind es gewohnt **auch außerhalb der gängigen Arbeitszeiten** für Sie unterwegs zu sein.